

## SZCZEGÓŁOWY OPIS PRZEDMIOTU ZAMÓWIENIA

dotyczący zamówienia pn. „Waloryzacja przyrodnicza oraz opracowanie wskazań do ochrony obszarów cennych przyrodniczo Parku Krajobrazowego Cysterskie Kompozycje Krajobrazowe Rud Wielkich – opracowanie część III: **Inwentaryzacja siedlisk podmokłych oraz opracowanie koncepcji ich odtwarzania na obszarze PK CKKRW**”.

### 1. Cel zamówienia i informacje ogólne.

Celem zamówienia jest dokonanie inwentaryzacji siedlisk podmokłych obszaru „Parku Krajobrazowego Cysterskie Kompozycje Krajobrazowe Rud Wielkich” (PK CKKRW) oraz opracowanie koncepcji ich ochrony i odtwarzania, składającego się z następujących etapów:

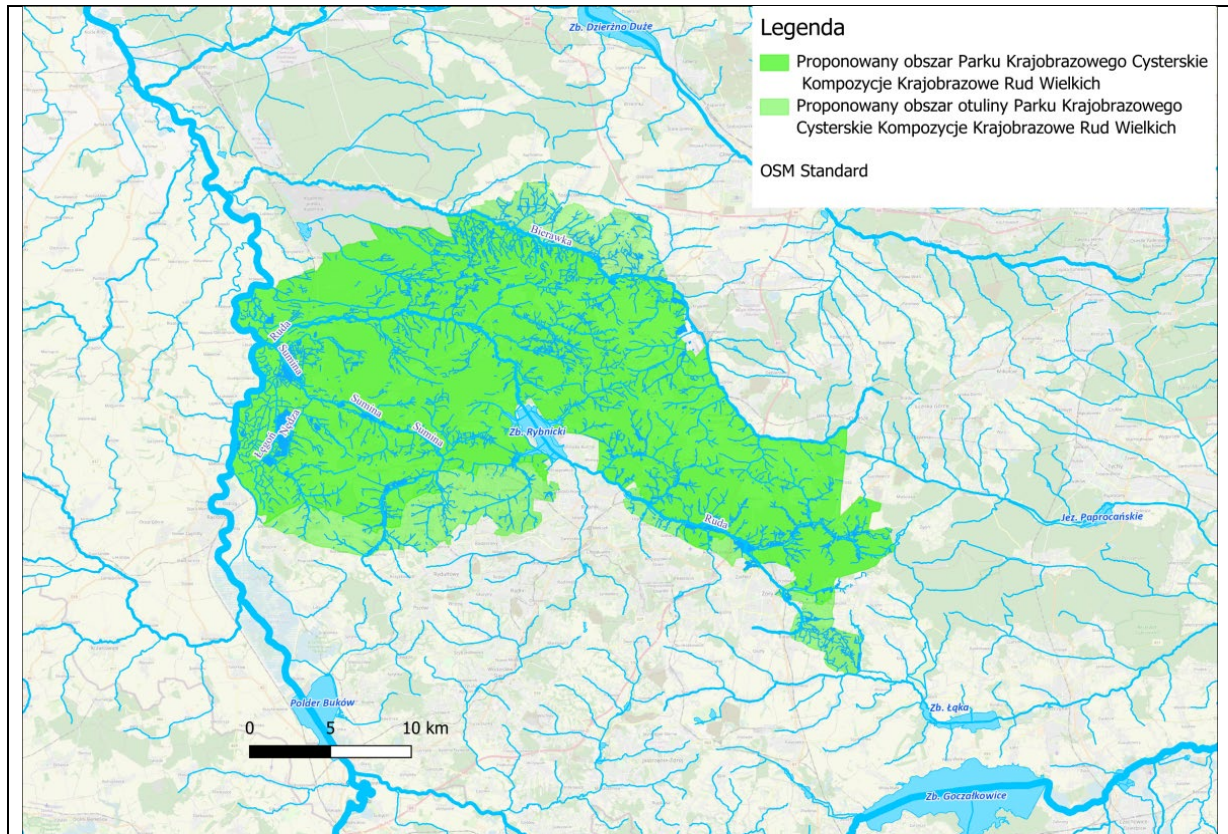
- 1) Etap 1 „Waloryzacja przyrodnicza oraz opracowanie wskazań do ochrony obszarów cennych przyrodniczo Parku Krajobrazowego Cysterskie Kompozycje Krajobrazowe Rud Wielkich – opracowanie część III: **Inwentaryzacja siedlisk podmokłych oraz opracowanie koncepcji ich odtwarzania na obszarze PK CKKRW**.”, co stanowić będzie 8 % zakresu prac całości zamówienia.
- 2) Etap 2 „Waloryzacja przyrodnicza oraz opracowanie wskazań do ochrony obszarów cennych przyrodniczo Parku Krajobrazowego Cysterskie Kompozycje Krajobrazowe Rud Wielkich – opracowanie część III: **Inwentaryzacja siedlisk podmokłych oraz opracowanie koncepcji ich odtwarzania na obszarze PK CKKRW**.” co stanowić będzie 92 % zakresu prac całości zamówienia.

Termin realizacji zamówienia **do 31.10. 2025 r.** z zachowaniem poniższych terminów:

- 1) Etap 1 – w terminie **do 30.11. 2024 r.**
- 2) Etap 2 – w terminie **do 31.10. 2025 r.**

### 2. Obszar opracowania.

Obszar wstępnych prac waloryzacyjnych obejmuje cały Park Krajobrazowy „Cysterskie Kompozycje Krajobrazowe Rud Wielkich” (ryc. 1) utworzony na mocy rozporządzenia Wojewody Katowickiego nr 181/93 z dnia 23.11.1993 r. o powierzchni 49 387 ha.



Ryc. 1. Mapa poglądowa obszaru opracowania - PK CKKRW.

### 3. Zakres prac.

Opracowanie powinno zawierać:

1. Wstęp.
2. Materiał i metody.
3. Analiza typów siedlisk podmokłych (stawy i ich ciągi, oczka wodne, bagniska, doliny rzeczne) Parku Krajobrazowego CKKRW.
4. Przegląd i charakterystykę obiektów.
5. Podsumowanie i wnioski.
6. Ocenę skuteczności istniejących form ochrony przyrody.
7. Analizę potrzeb społecznych oraz ograniczeń związanych z udostępnianiem turystyczno-rekreacyjnym mokradeł.
8. Wskazania do planowania przestrzennego i gospodarki.
9. Literaturę.
10. Dokumentację fotograficzną

Oraz:

- I. Załącznik 1. Elementy wniosku o dotację na kompleksową ochronę ekosystemów mokradłowych PK CKKRW.

- II. Załącznik 2. Opisy, projekty techniczne oraz kosztorysy proponowanych urządzeń hamujących odpływ oraz piętrzących poziom wód na wybranych mokradłach.

#### 4. Forma opracowania

Wyniki całości zamówienia należy przedstawić w postaci:

- 1) części tekstowe (w oprawie gwarantującej trwałość ) zawierające oprócz tekstu także ryciny i zdjęcia, wydrukowane w kolorze w 3 egzemplarzach oraz w wersji cyfrowej (.pdf; na pen-drive lub DVD), oznakowane logotypami zamawiającego oraz zgodnie z zasadami oznakowania przedsięwzięć dofinansowanych przez WFOŚiGW w Katowicach”.
- 2) mapy dla całego obszaru Parku w skali 1:25 000, natomiast dla wybranych cennych obszarów w skali 1:5 000 lub 1:10 000 w zależności od wielkości, do uzgodnienia z Zamawiającym wydrukowane w kolorze w 1 egz., w wersji elektronicznej w formacie .pdf i .jpg oraz jako kompozycje mapowe z uwzględnieniem danych ewidencyjnych;
- 3) bazy danych w formacie plików shapefile zapisanych w Polskim Układzie Współrzędnych Geodezyjnych 1992; EPSG 2180 z lokalizacją inwentaryzowanych obiektów odpowiadającą szczegółowości mapy w skali 1:5 000;
- 4) dokumentacji fotograficznej zidentyfikowanych cennych mokradł
- 5) śladów GPS dokumentujących trasy przejść w ramach wizji terenowych.

#### 5. Termin realizacji zamówienia i podział na etapy:

1. Całość zamówienia należy wykonać w terminie do 31 października 2025 r.
2. Zamówienie należy zrealizować w dwóch etapach, realizowanych w następujących terminach:
  - **Etap I: do 30 listopada 2024r.** – sprawozdanie etapowe zawierające wyniki **Zadania 3 pkt 1,2,3.** (I część opracowania należy przedłożyć zamawiającemu w 1 egzemplarzu w formie drukowanej oraz cyfrowej).
  - **Etap II: do 31 października 2025 r.** - opracowanie końcowe.