

Załącznik Nr 2

do zapytania ofertowego na wykonanie, dostawę i montaż w terenie 6 szt. tablic urzędowych oznakujących granice Beskidzkich Parków Krajobrazowych dla Zespołu Parków Krajobrazowych Województwa Śląskiego

OPIS PRZEDMIOTU ZAMÓWIENIA

I. W ramach zamówienia Wykonawca będzie zobowiązany do:

1. Wykonania tablic urzędowych (6 szt.):

- a) tablice należy wykonać zgodnie z opisem technicznym umieszczonym w **Rozporządzeniu Ministra Środowiska z dnia 10.12.2004 r. w sprawie wzorów tablic (Dz.U. 2004 Nr 268, poz. 2665 z późn. zm.)** i zamontować w miejscach wskazanych przez Zamawiającego;
- b) tablice mogą być wykonane z masy plastycznej sporządzonej ze spienionego polichlorku winylu (PCW) albo blachy ocynkowanej stalowej lub blachy aluminiowej; w kształcie prostokąta;
- c) tablica w kształcie prostokąta o wymiarach zależnych od długości napisów przy stosunku szerokości do jej wysokości 3:1;
- d) tablice koloru czerwonego, w jej górnej części umieszczony powinien być symetrycznie wizerunek orła w koronie o wysokości i szerokości 8 cm, koloru białego; 8 cm poniżej wizerunku orła w koronie umieszczony symetrycznie napis informujący o nazwie własnej formy przyrody, o wysokości liter 8 cm, w kolorze białym; odstępy pomiędzy wizerunkiem orła w koronie, a górną krawędzią tablicy i odległością napisów od krawędzi dolnej powinny być takie same;
- e) kolorowy nadruk aplikowany na powierzchni tablicy jednostronnie, uzyskany metodą druku solwentowego, zabezpieczony laminatem UV;
- f) napis informujący o nazwie własnej formy przyrody umieszczony na tablicach zgodnie z opisem umieszczonym w Rozporządzeniu Ministra Środowiska z dnia 10.12.2004 r. w sprawie wzorów tablic:
 - „ŻYWIECKI PARK KRAJOBRAZOWY” – 2 szt.;
 - „PARK KRAJOBRAZOWY BESKIDU MAŁEGO” – 2 szt.;
 - „PARK KRAJOBRAZOWY BESKIDU ŚLĄSKIEGO” – 2 szt.

2. Wykonanie konstrukcji stelaży drewnianych tablic granicznych:

Stelaż drewniany powinien składać się z:

- dwóch słupków drewnianych, kwadratowych, o wymiarach w przekroju nie mniejszym niż 10 x 10 cm i długości w przedziale od 200 - 250 cm;
- deskowania przymocowanego od frontu do stelaża, na deskowaniu przymocowane zostaną wydrukowane uprzednio tablice;
- dwuspadowego daszka przymocowanego do słupków drewnianych, przykrytego poszyciem z drewnianej frezowanej klepki;
- dwóch kotew w formie ceowników stalowych (w ocynku ogniowym) o wymiarach 80 x 40 mm, grubość ścianki minimum 2 mm i długości minimum 100 cm; kotwy powinny posiadać otwory na śruby;
- elementów metalowych (śrub, nakrętek, podkładek, gwoździ) łączących plecy tablic ze słupkami, stelaża ze słupkami oraz daszka ze słupkami w ilości odpowiedniej do zapewnienia wytrzymałości i trwałości konstrukcji;
- wszystkie stelaże powinny być wykonane z dowolnego gatunku drewna z wyjątkiem drewna topolowego oraz olchowego. Wszystkie elementy drewniane powinny być zaimpregnowane i pomalowane lakierem do drewna w kolorze brązowym. Elementy metalowe powinny być ocynkowane lub zabezpieczone farbą antykorozyjną;
- projekt stelaży drewnianych powinien być uzgadniany z Zamawiającym w celu ostatecznej akceptacji.

Całość zamówienia należy zrealizować (dostawa oraz montaż) w terenie w miejscach wyznaczonych przez Zamawiającego. Przybliżone rozmieszczenie tablic zawiera Załącznik nr 2 do Zapytania ofertowego. Całość konstrukcji powinna być zamontowana w gruncie z użyciem kotew ocynkowanych, umieszczonych w fundamencie betonowym. Wykonawca zobowiązany jest do wykonania fundamentu betonowego o głębokości nie mniejszej niż 60 cm. Montaż kotew: 60 cm część w betonie w ziemi, a część pozostała ceownika nad ziemią w wysokości około 40 cm. Słupek drewniany powinien być uniesiony nad gruntem (betonem) około 5 cm, aby nie dotykał bezpośrednio ziemi.

PRZYBLIŻONA LOKALIZACJA TABLIC

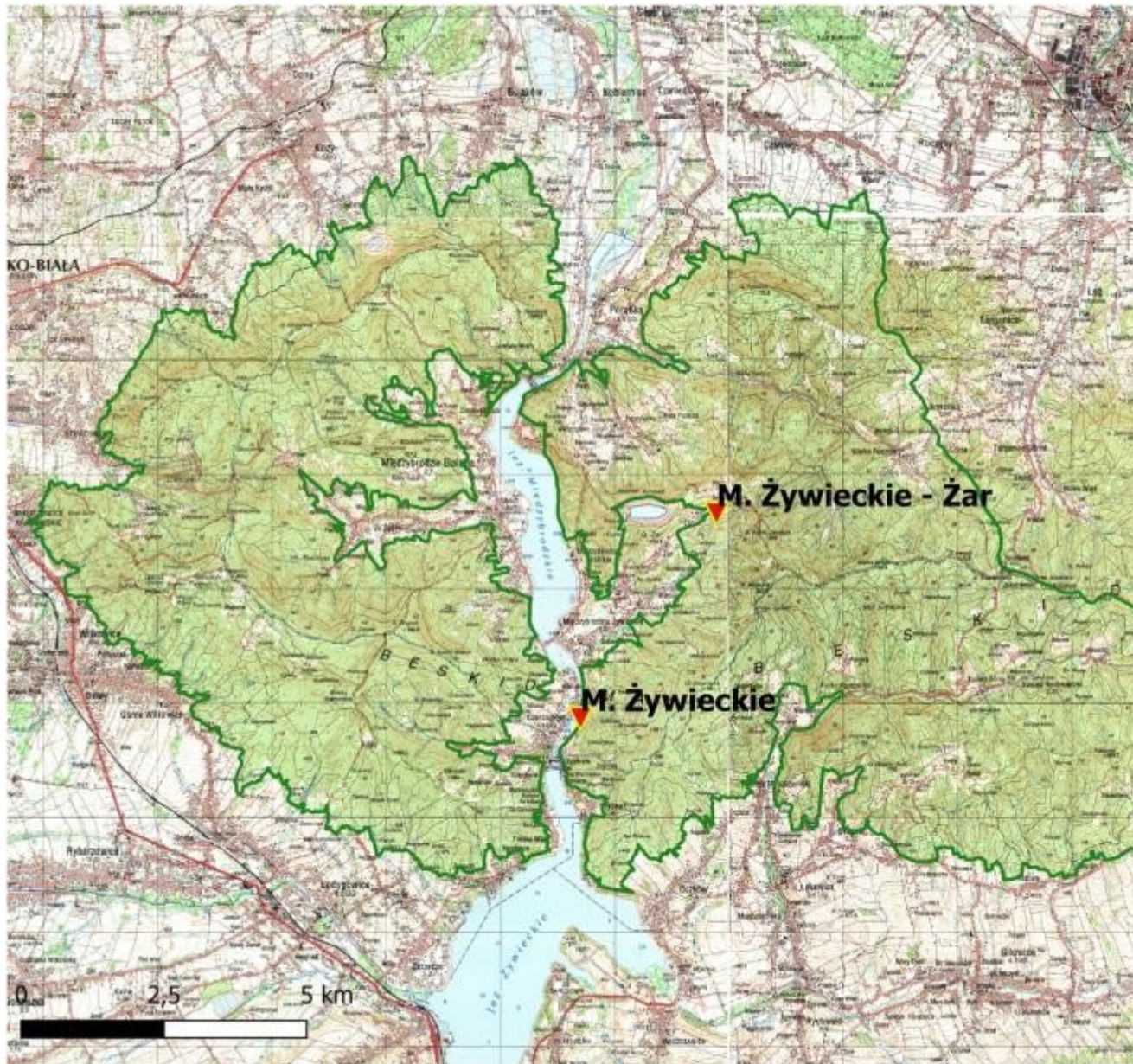
Tereny PGL LP Nadleśnictw:

Lp.	Miejsce	Nadleśnictwo	Leśnictwo	Adres leśny	Nr działki	Przybliżone współrzędne GPS
1.	Bystra Krakowska	Bielsko	Bystra	<u>02-02-1-03-71</u>	1052/1 (ob. Bystra Śląska)	49.756830, 19.023148
2.	Brenna	Ustroń	Bukowa	<u>02-35-1-04-73</u>	4539/4 (ob. Brenna)	49.716591, 18.968115
3.	Międzybrodzie Żywiecki	Jeleśnia	Czernichów	<u>02-08-2-13-83</u>	2384 (ob. Międzybrodzie Żywieckie)	49.786891, 19.247037
4.	Międzybrodzie Żywieckie	Jeleśnia	Czernichów	<u>02-08-2-13-99A</u>	144/1 (ob. Czernichów)	49.754714, 19.213692
5.	Soblówka (na początku miejscowości)	Ujsoły	Petkówka	<u>02-34-2-07-238</u>	3008 (ob. Sobłówka)	49.466087, 19.146909

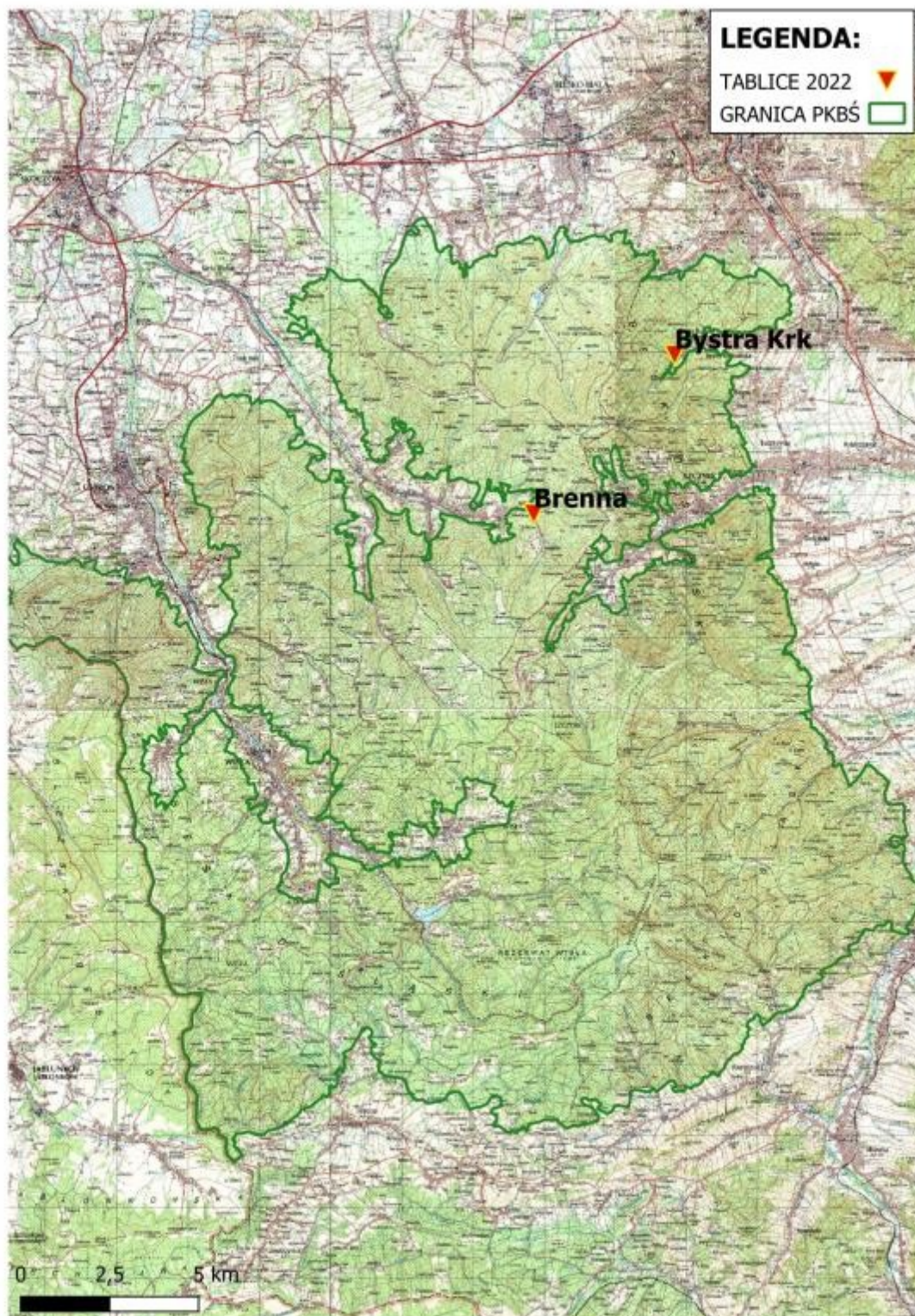
Teren Urzędu Gminy:

Lp.	Miejsce	Gmina	Nr działki	Przybliżone współrzędne GPS
1.	Rajcza - Graberki	Rajcza	4258/22 (ob. Rajcza)	49.515036, 19.127473

ROZMIESZCZENIE TABLIC PARK KRAJOBRAZOWY BESKI



ROZMIESZCZENIE TABLIC PARK KRAJOBRAZOWY BESKIDU ŚLĄSKIEGO



ROZMIESZCZENIE TABLIC ŻYWIECKI PARK KRAJOBRAZOWY

