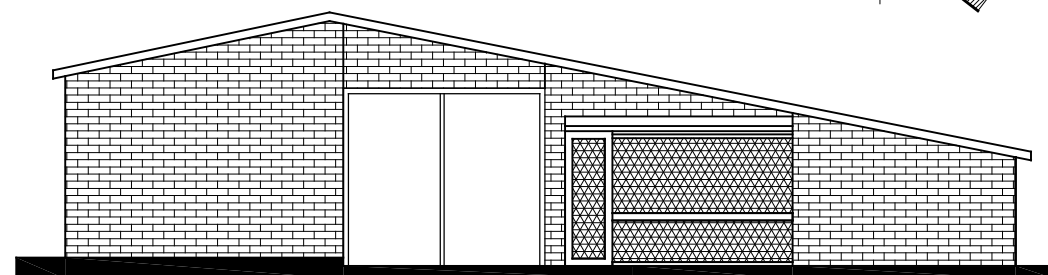
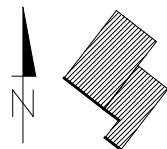


# PAWILON GOSPODARCZY

## ELEWACJE - STAN ISTN.

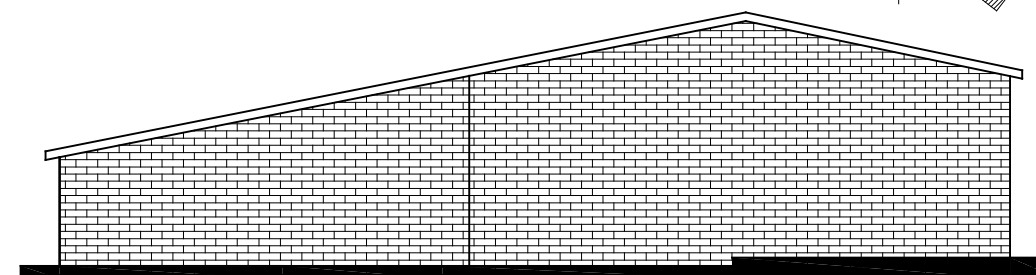
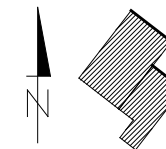
skala 1:100

SCHEMATYCZNY RZUT BUDYNKU



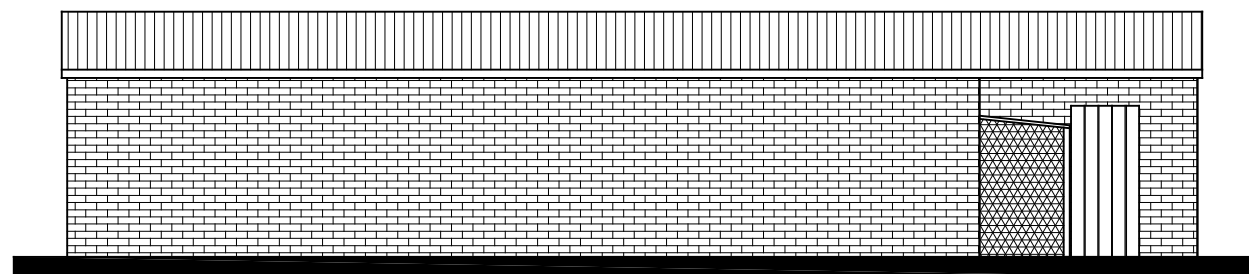
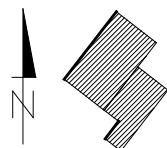
ELEWACJA POŁUDNIOWO-ZACHODNIA

SCHEMATYCZNY RZUT BUDYNKU



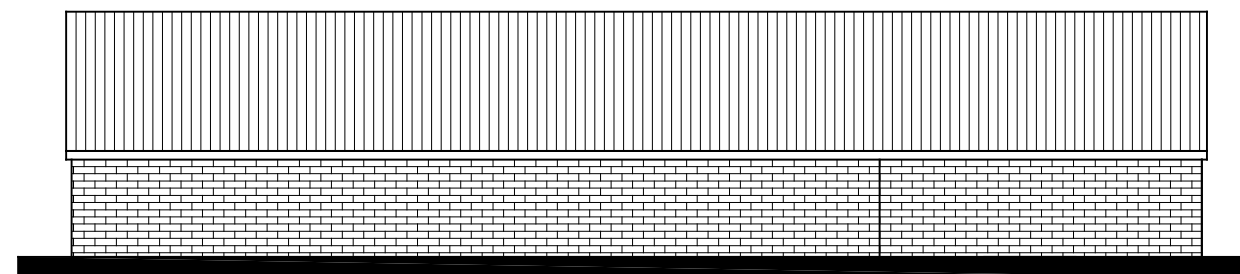
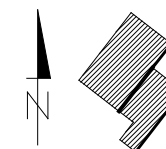
ELEWACJA PÓŁNOCNO-WSCHODNIA

SCHEMATYCZNY RZUT BUDYNKU



ELEWACJA PÓŁNOCNO-ZACHODNIA

SCHEMATYCZNY RZUT BUDYNKU



ELEWACJA POŁUDNIOWO-WSCHODNIA

Uwaga:  
1) Z uwagi na stan techniczny istniejącego budynku gospodarczego przewidziany jest do rozbioru.

TEMAT  
PROJEKT BUDOWLANO - WYKONAWCZY REWALORYZACJI  
KOMPLEKSU DYDAKTYCZNEGO PARKU KRAJOBRAZOWEGO  
CYSTERSKIE KOMPOZYCJE KRAJOBRAZOWE RUD WIELKICH  
PRZY UL. RACIBORSKIEJ 10

ADRES  
Rudy, ul. Raciborska 10, działka nr 123/56, 123/87

OBIEKT  
BUDYNEK GOSPODARCZY

TEMAT RYSUNKU  
PAWILON GOSPODARCZY - ELEWACJE  
- STAN ISTNIEJĄCY

branża	ARCHITEKTURA - TECHNOLOGIA	faza	PBW
zespół	imię i nazwisko	nr upr.	specjalność
opracował	mgr inż. MICHAŁ BITNER		
projektował	mgr inż. arch. MAGDALENA KRAUSE	MPOIA/81/2010	arch.
projektował	dr inż. PAWEŁ KRAUSE	SLK/1270/PWOK06	konstr.-bud.
sprawdził	mgr inż. arch. BARBARA SIWY-KASZUBA	150/02	arch.
sprawdził	prof.Pol.Sł., dr hab. inż. ŁUKASZ DROBIEC	SLK/1480/P00K06,744/01	konstr.-bud.
inwestor	WOJEWÓDZTWO ŚLĄSKIE ZESPÓŁ PARKÓW KRAJOBRAZOWYCH WOJEWÓDZTWA ŚLĄSKIEGO 42-500 BĘDZIN, UL. KRASICKIEGO 25		

SKALA  
1:100

DATA  
GRUDZIEŃ 2017

NR RYS.  
**PB 22**

STEKRA Sp. z o. o.  
43-190 MIKOŁÓW, ul. OKRZEI 25