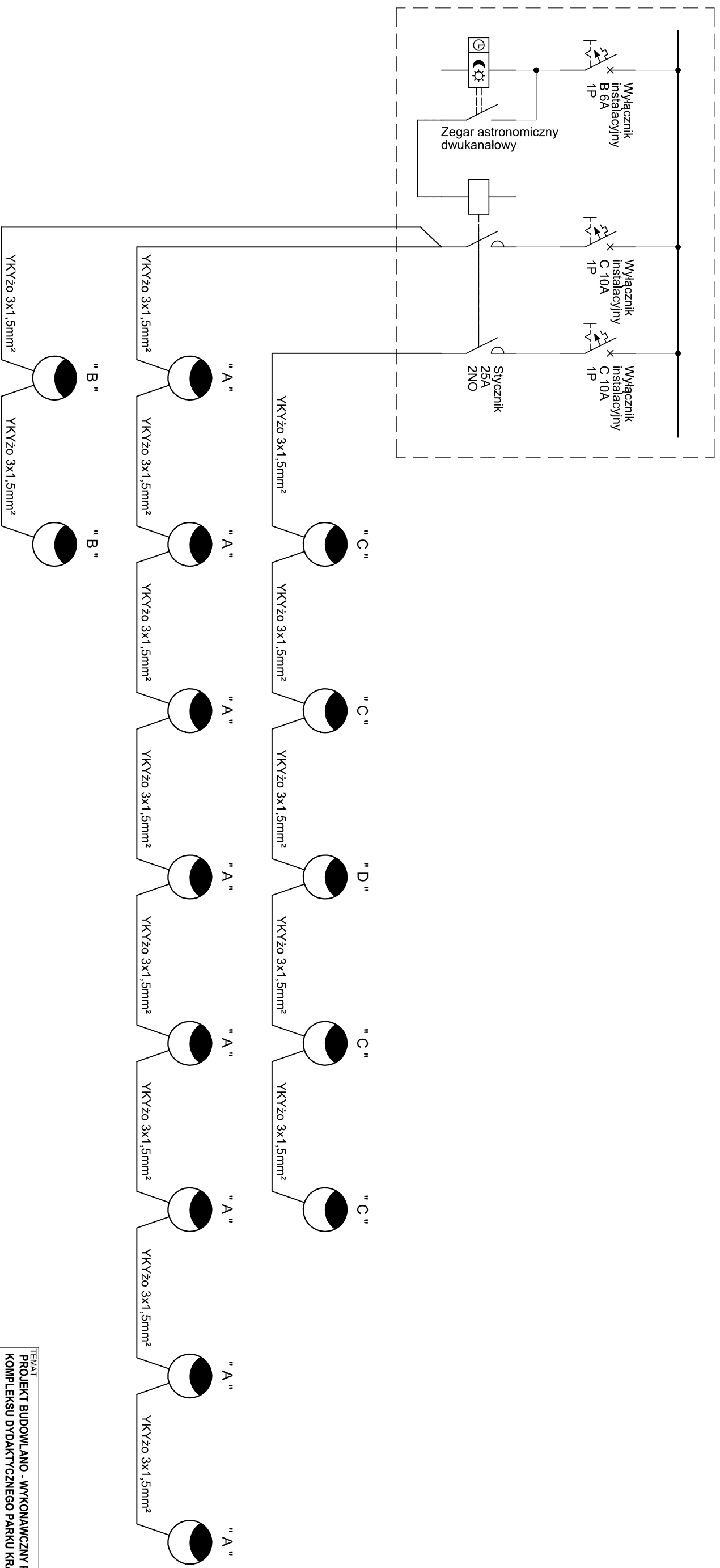


Fragment istniejącej tablicy bezpiecznikowej ZTG



TEMAT
PROJEKT BUDOWLANO - WYKONAWCZY REWALORYZACJI
KOMPLEKSU DYDAKTYCZNEGO PARKU KRAJOBRAZOWEGO
CYSTERSKIE KOMPONIZYJE KRAJOBRAZOWE RUD WIELKICH
PRZY UL. RACIBORSKIEJ 10

ADRES
Rudy Wielkie, ul. Raciborska 10, działka nr 123/56, 123/87

OBIEKT
BUDYNEK BIUROWY - "SZPITALIK ROGERA"

TEMAT RYSUNKU
SCHEMAT IDEOWY OŚWIETLENIA

branża	ELEKTRYKA	faza	PBW
zespół	imię i nazwisko	nr upr.	podpis
projektował	mgr inż. DANIEL LASAK	SK3832P/MCE/11	
sprawił	mgr inż. DANIEL MAZUREK	SK3838P/MBE/16	
inwestor	WOLEWOZITNO ŚLĄSKIE ZESPÓŁ PARKÓW KRAJOBRAZOWYCH WOLEWOZITNA ŚLĄSKIEGO 42-500 BĘDZIN, UL. KRASIŃSKIEGO 25		
SKALA	DATA	NR RYS.	
1:500	GRUDZIEŃ 2017	E.04	

STEKRA Sp. z o. o.
43-190 MIKOŁÓW, ul. OKRZEJ 25