

Warunki techniczne

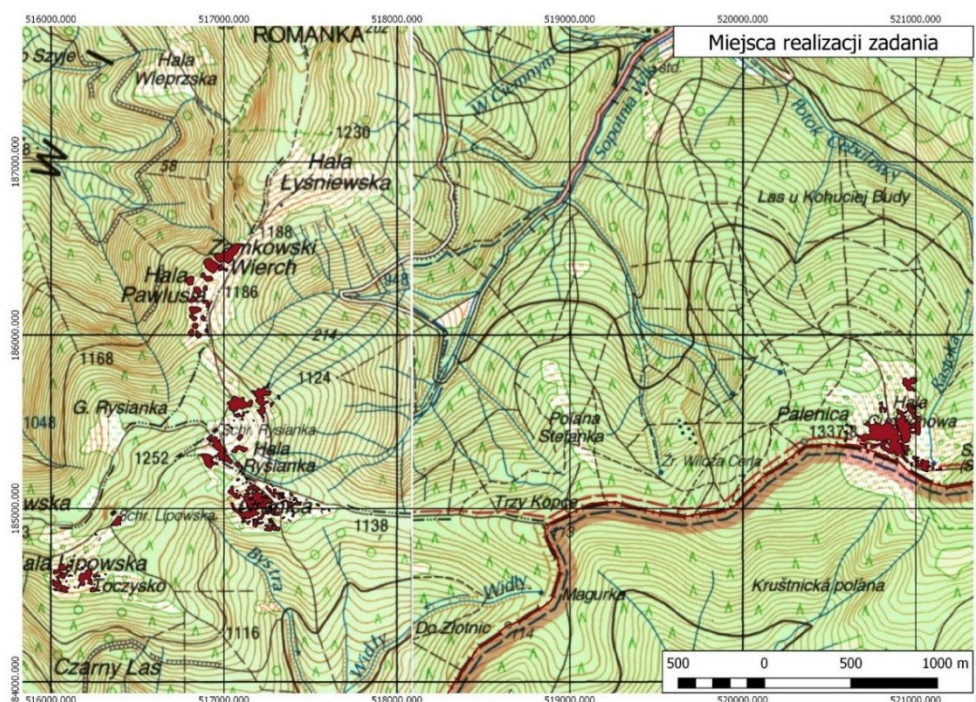
dotyczące zamówienia pn. „Działania czynnej ochrony – utrzymanie efektów ekologicznych Projektu LIFE+ Beskidy – koszenie płatów szczawiu alpejskiego wraz z usunięciem biomasy w 2022 r.”

1. Wykaz powierzchni przeznaczonych do koszenia płatów ze szczawiem alpejskim i zasady przeprowadzenia prac:

Wykoszenie szczawiu alpejskiego przeprowadzone zostanie na czterech obszarach o łącznej powierzchni 50 ha, położonych na halach:

- 1) Hala Lipowska
 - 2) Hala Rysianka
 - 3) Hala Cudzychowa
 - 4) Hala Pawlusia
- koszenie należy przeprowadzać dwukrotnie w terminie wskazanym przez Zamawiającego po powzięciu informacji o możliwości przeprowadzenia prac (czerwiec/lipiec, sierpień/wrzesień),
 - koszenie ma objąć zwarte płaty szczawiu alpejskiego o powierzchni powyżej 25 m²,
 - koszenie może odbywać się za pomocą sprzętu mechanicznego, jednak w miejscach szczególnie wrażliwych (np. o dużym nachyleniu, podmokłych) wskazanych przez Zamawiającego konieczne może być koszenie ręczne,
 - biomasa powinna być jak najdokładniej zebrana, wywieziona z powierzchni hali, a następnie poddana utylizacji,
 - dopuszczalne jest pryzmowanie uzyskanej biomasy tylko w dolnej części hali.

2. Lokalizacja powierzchni:



■ zwarte płaty szczawiu alpejskiego



Zespół Parków Krajobrazowych Województwa Śląskiego
jest jednostką organizacyjną Województwa Śląskiego



Województwo
Śląskie